

六ツ美のあの肉カレー



お申込み期間
2022年5月2日
～
2023年3月31日

申込書
一般用A(赤色) **A**

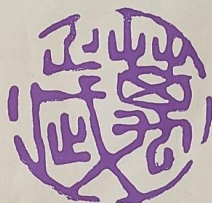
カタログ
コード **43108**

大正浪漫 グルメセット

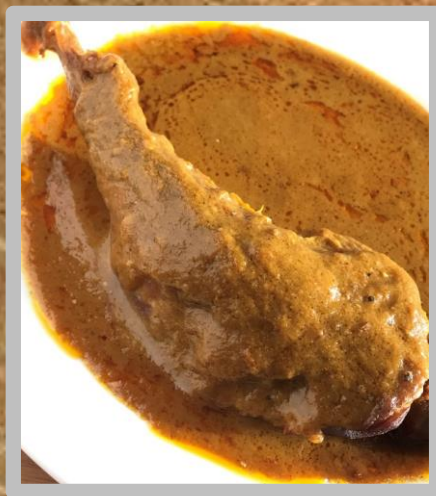
※年内のお届けをご希望のお客様は2022年12月15日までに申込みください。それ以降は年内にお届けできない場合があります。なお、年始の発送は2023年1月5日からとなります。



《萬歳》
大正天皇大嘗祭の
献上米の復古品種



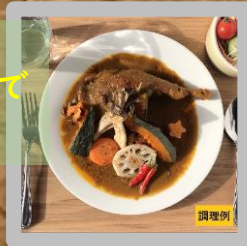
萬 歳
BANZAI
天皇 献 納 米



《中辛》
おやどりの旨味が
活きる欧風カレー

大正天皇の即位の際
神殿に献納した萬歳米。
当時の品種を復刻し
岡崎市六ツ美の悠紀斎田で
丁寧に栽培しました。

《辛口》
9種類のスパイスで
おしゃれな辛さ



※ 写真はイメージです。器等は商品に含まれません。

深い旨味を持つおやどりの骨付モモ肉を丸ごと1本入れた「六ツ美のあの肉カレー」は、欧風レトロな中辛とスパイシーな辛口の2種類をご用意しました。大正天皇ゆかりの縁起米の復古品種「萬歳」とセットでお届け。品種改良していない稲本来の素朴な味わいがカレーと相まり、懐かしい大正浪漫グルメを醸し出します。

お申込みは、郵便局備え付けのカタログ販売申込書(一般用A)と一緒に郵便窓口または郵便局社員へお申付けください(一部簡易郵便局は取扱いを行っていません。)

本チラシと申込書(お客様控え)はセットでお客様控えとなりますので、商品到着まで大切に保管してください。

●商品提供者 六ツ美養鶏加工協同組合
◎商品に関するお問合せ先
電話番号 0564-43-2475
◎お申込み方法及びお申込み後のお問合せ先
郵便局カタログ販売センター
電話番号 0120-568-203

企画・監修 日本郵便株式会社
〒100-8792 東京都千代田区大手町二丁目3番1号

販売者 株式会社 郵便局物販サービス
〒135-0016 東京都江東区東陽四丁目1番13号
東陽セントラルビル
代表者 荒若 仁

クイック注文でラクラクお申込み!

商品番号の入力だけで簡単にインターネットから商品をご注文いただけます。クイック注文の専用ページには「郵便員クイック注文」と検索いただけますが、右の2次元コードを読み込んで、アクセスしてください。

🛒 自宅でご注文! キャッシュレス決済!
検索サイトから ▶ 郵便局 クイック注文



配送状況はWebで簡単検索!

※申込書番号からご注文いただいた商品の配送状況をご確認いただけます。

🚚 2次元コード▶▶▶▶▶▶▶▶▶▶
※一部配送状況が確認できない場合があります。



骨付きモモ肉を丸ごと1本入れたインパクト大のチキンカレー (レトルト)と大正時代の復古米萬歳(精米)の組合せセットです



申込商品名	中辛セット	商品番号	43108-1081-3
《商品内容》 六ッ美のあの肉カレー(中辛)240g×4、萬歳(精米)500g			
特定原材料: 小麦・乳			
賞味期間: 常温2年			
		◆代金	5,000円 (送料・消費税込)

申込商品名	辛口セット	商品番号	43108-1082-2
《商品内容》 六ッ美のあの肉カレー(辛口)240g×4、萬歳(精米)500g			
特定原材料: 乳			
賞味期間: 常温2年			
		◆代金	5,000円 (送料・消費税込)



申込商品名	MIXセット	商品番号	43108-1083-1
《商品内容》 六ッ美のあの肉カレー(中辛)・(辛口)各240g×2、萬歳(精米)500g			
特定原材料: 小麦・乳			
賞味期間: 常温2年			
		◆代金	5,000円 (送料・消費税込)

**大正浪漫風のギフトボックス
でお届けします。**

原産地：米＝愛知県岡崎市産

※ 写真はイメージです。

※ 2022年12月30日から2023年1月4日の間は休業のため、商品の発送はできませんのでご了承ください。

特定商取引法に関する表記

商品お届けまで申込書(お客様控え用・ご契約の内容)と一緒に大切に保管してください。

- 販売者 表面に記載しています。
- 支払方法及び支払時期 ①現金にてお支払いください(お申込み時に全額お支払いいただきます。)
- ②表面記載のクイック注文にてキャッシュレス決済等が可能です(手続き案内に従ってお申込みいただき、クレジットカード決済(その他支払い決済方法を含む。)となります。)
- 商品の引渡時期 商品はお申込み後1週間から10日程度でお届けします。ただし、簡易郵便局からお申込みのものについては、お届けが若干遅れる場合があります。
配達日を希望される場合は、原則としてお申込みの翌日から8日目を降、2023年4月18日までとなります。配達希望日欄にご記入ください。
ただし、2022年12月30日から2023年1月6日の間は、配達日の指定をお受けできませんのでご了承ください。
- 商品発送 ゆうパックでお届けします。

ご案内

- お届け先がご依頼主様と同じ場合は申込書のお届け先欄に「本人」とご記入ください。
- 返品・交換・キャンセルについて
商品の破損・汚損の場合を除き返品・交換には応じかねます。到着した商品が破損・汚損していた場合は商品到着後1週間以内に、表面のフリーダイヤル(0120-568-203)までご連絡ください。
商品の返送料は、弊社負担とさせていただきます(商品の一部消費・使用後の返品・交換には応じかねます。)
- お申込み受付後のキャンセルは、原則お受けしておりません(クーリング・オフによる解約が可能な場合を除く。)
- ただし、お申込みいただいた商品の発送前において、やむを得ない事情によるものと弊社が判断した場合に限り、キャンセルをお受けする場合がございます。その際、弊社所定の返金手数料はお客様のご負担となりますのでご了承ください。
- 個人情報保護に関する基本的考え
・日本郵便株式会社及び当該商品の販売者は、ご注文商品のお届け、ご依頼主様への今後の日本郵便株式会社及び取り扱い商品・サービスに関する情報のご案内(物販以外の商品・サービスを含む。))及びお客さまサービスの充実に向けた市場調査・データ分析等のために、ご注文主様及びお届け先様のご住所・お名前・電話番号並びにご注文商品内容(以下「個人情報」といいます。)を共同して利用いたします。この場合における個人情報管理責任者は、日本郵便株式会社となります。
- 個人情報は、ご注文商品の発送のほか、ご依頼主様又はお届け先様からのお問合せに対応するために、商品提供者に提供します。
- また、上記目的の範囲内で個人情報を委託先に提供することがあります。
- 反社会的勢力について
暴力団をご依頼主またはお届け先等とするカタログ商品のお申込みはお断りします。
お申込み後に、その事実が判明した場合は解約させていただきます。
- ご注文主様またはお届け先様のご氏名に旧字等が使用されていた場合、一部、印刷可能文字での登録をさせていただく場合がありますので、ご容赦ください。

- 「のし」をご希望の場合は、カタログ販売申込書(一般用A)の所定の欄にご希望の指定番号をご記入ください。
 - 「配達時間帯」をご希望の場合は、カタログ販売申込書(一般用A)の所定の欄にてOで囲んでください。
- ※ご記入のない場合は、「のし不要」、「配達時間帯希望なし」として発送させていただきます。

指定番号	のし
02	御中元(蝶結び)
03	御歳暮(蝶結び)
37	無地のし(慶事・蝶結び)
38	無地のし(慶事・結びきり)
66	無地のし(仏事・結びきり)